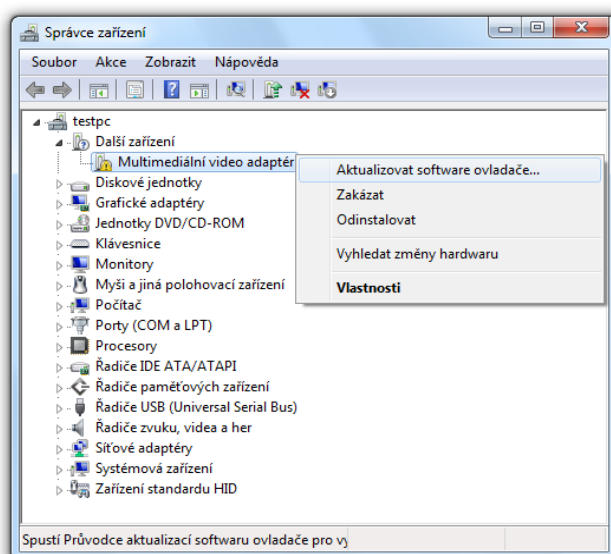
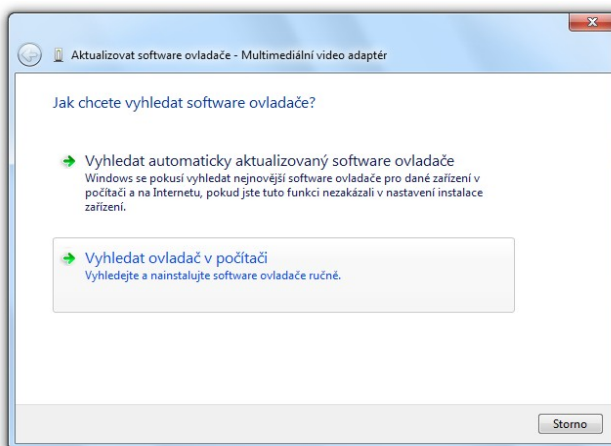


Instalace ovladačů karty K06

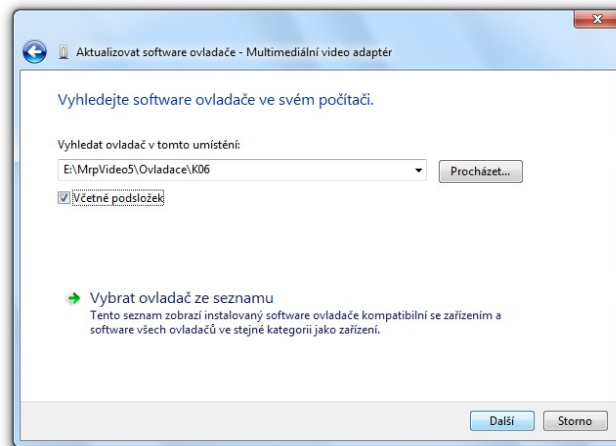
1. Po zapnutí počítače a nastartování operačního systému bude Windows 7 automaticky hledat ovladač. Ten automaticky nenajde a po nějakém čase se ve Správci zařízení objeví nové položky (viz následující bod).
2. Zobrazte si *Správce zařízení* (Ovládací panely – System – Správce zařízení). Pravým tlačítkem myši klikněte na *Multimediální video adaptér* a zvolte *Aktualizovat software ovladače*.



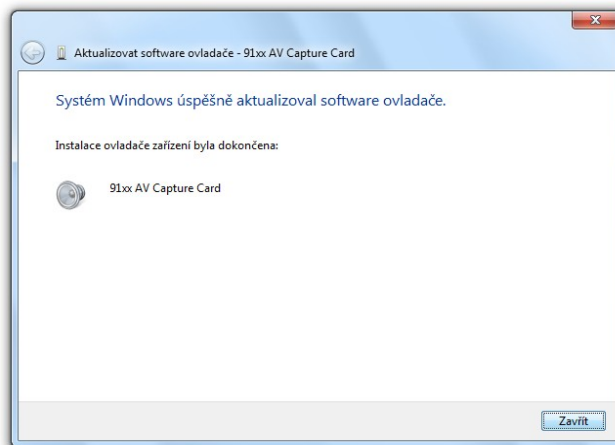
3. Zobrazí se okno *Jak chcete vyhledat software ovladače?* Zvolte *Vyhledat ovladač v počítači*.



4. Zadejte cestu na instalační CD do složky \MRPVideo5\Ovladace\K06 a zvolte *Další*.

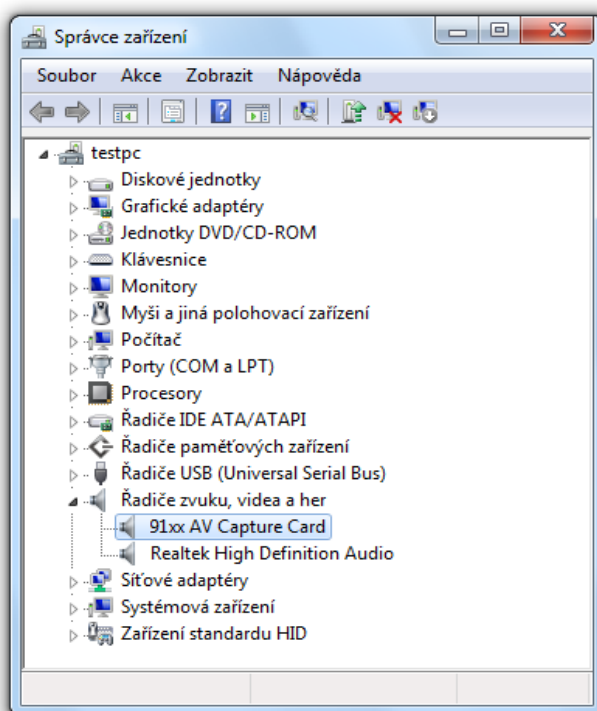


5. Zobrazí se hláška Zabezpečení systému Windows. Zvolte *Přesto nainstalovat tento software Ovladače*.
6. Zobrazí se okno s informací o tom, že systém úspěšně nainstaloval ovladače. Zvolte *Zavřít*.



7. V případě, že máte v počítači karty dvě, pak body 2.-6. opakujte i pro další ovladač.

8. Po úspěšné instalaci ovladačů karty K06 budete mít ve správci zařízení nový ovladač *91xx AV Capture Card*.



V případě, že máte v počítači karty dvě, pak i ve Správci zařízení budete mít dva ovladače *91xx AV Capture Card*.